

UNE ÉCONOMIE ENGAGÉE POUR LES TERRITOIRES

NOVEMBRE 2022 • MOIS DE L'ESS

MCC BOURG-EN-BRESSE
ET ALENTOURS

ess
France



L'AGLCA VOUS DONNE RENDEZ-VOUS :
conférence, portes ouvertes, ateliers,
pour découvrir l'économie sociale et solidaire !

Le
mois
de l'Économie
Sociale
et Solidaire
www.lamois-ess.org

CINÉ-RENCONTRE • Douce France

Jeudi 3 novembre de 18h à 21h à la MCC Bourg-en-Bresse

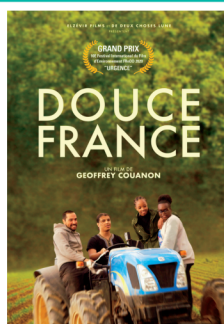
Tout public Gratuit

A-t-on le pouvoir d'agir sur son territoire quand on a 17 ans ?
C'est ce que vont découvrir trois lycéens de banlieue
parisienne qui enquêtent sur un projet de parc loisir impliquant
l'urbanisation des terres agricoles près de chez eux.

**Une quête réjouissante qui bouscule les idées reçues et ravive
notre lien à la terre !**

Projection suivie de témoignages de jeunes du territoire et d'un
échange avec les participants.

Org. AGLCA & MJC Pop Corn. Dans le cadre du dispositif Passeurs d'Images.



INAUGURATION • Point de collecte de protections hygiéniques

Lundi 21 novembre à 18h au Tiers-Lieu l'Écrin - Bresse Vallons

Tout public Gratuit

Pour l'inauguration de son point de collecte de
protections hygiéniques, Le Tiers-lieu l'Écrin
souhaite faire un focus sur la précarité
menstruelle. L'association « Couples et familles »
proposera un temps de sensibilisation sur cette
problématique, et des temps d'échange sur la
question de la place de la femme seront proposés.

Org. Tiers-Lieu L'Écrin - www.bressevallons.fr

POINT'ASSO • SCOP & SCIC : deux formes d'entreprises collectives et engagées

Mardi 15 novembre de 18h à 19h30 à la MCC Bourg-en-Bresse

Associations, coopératives, porteurs de projets
 Gratuit, sur inscription

Vous avez un projet collectif de création d'entreprise ?
Vous ne savez pas quel statut choisir ? Découvrez le
fonctionnement des SCOP et des SCIC, deux formes
originales de coopératives qui répondent aux enjeux
sociétaux actuels.

GRATUIT SUR INSCRIPTION EN LIGNE :
<https://link.infini.fr/moisess>

PROGRAMME COMPLET :

aglca.asso.fr



Maison de la Culture et de la Citoyenneté

4 allée des Brotteaux - CS 70270

01006 BOURG-EN-BRESSE cedex

Tél. 04 74 23 29 43 / marie.fouillet@aglca.asso.fr

PORTES OUVERTES • Espace cowork et Lab'

Mardi 22 novembre de 14h à 17h30 à la MCC Bourg-en-Bresse

➔ Suivi du vernissage de l'exposition "Mes manèges à moi - Photographies de Pierre Curtil" à 18h à l'espace cowork

👤 Tout public 🆓 Gratuit

Découvrez ces deux espaces au cœur de la Maison de la Culture et de la Citoyenneté !

L'espace cowork, espace de travail partagé ouvert à tous, favorise la rencontre et les échanges entre utilisateurs. C'est aussi un lieu de convivialité avec des animations régulières.

Le Lab' d'Altec vous permet de créer les objets de votre choix grâce à des machines à commande numérique. Venez les découvrir ainsi que le fonctionnement de ce lieu incontournable !



LABO DE L'EMPLOI • 2ème édition



Mardi 22 novembre de 14h à 18h à la MCC Bourg-en-Bresse

👤 Tout public 🆓 Gratuit

Le Labo de l'Emploi, c'est le rendez-vous incontournable qui facilite les rencontres entre le monde de l'entreprise, le monde de l'insertion et les offreurs de compétences.

Org. Jemna Mix'attitudes

POINT'ASSO

Le rendez-vous de l'Info



POINT'ASSO • Le mécénat d'entreprise pour financer mon association ?

Mardi 29 novembre de 11h30 à 13h à la MCC Bourg-en-Bresse

👤 Associations 🆓 Gratuit, sur inscription

Faites le plein de conseils et d'outils éclairés pour comprendre le cadre légal du mécénat, avoir la bonne démarche pour solliciter des entreprises et obtenir de nouvelles ressources financières pour votre projet !

CONFÉRENCE ET TABLE-RONDE • Soirée EntrepreneurE & engagée

Mardi 29 novembre à 19h à la MCC Bourg-en-Bresse

👤 Tout public 🆓 Gratuit, sur inscription

La Fabrique des Possibles met en lumière l'histoire de femmes entrepreneures et engagées du territoire aindinois. L'occasion de rencontrer celles qui font bouger les lignes !

Une conférence sur l'entrepreneuriat féminin et les inégalités femmes-hommes, par Séverine Le Loarne, enseignante-chercheuse à l'EM Grenoble, sera suivie d'une table-ronde avec des entrepreneures.

